

## Globale Innovationen durch intelligentes Design.

Forschung und Entwicklung von Toshiba verbessern seit mehr als 130 Jahren Gesundheit und Lebensqualität der Menschen rund um den Globus.

Heute bietet Toshiba Medical Systems eine komplette Palette an Produkten für die diagnostische Bildgebung an und ist in mehr als 110 Ländern ein zuverlässiger Servicepartner.

Getreu unserem Motto **Made for Life™** werden wir auch weiter innovative Technologien entwickeln, die die Patientenversorgung verbessern und dauerhafte Qualität bieten.

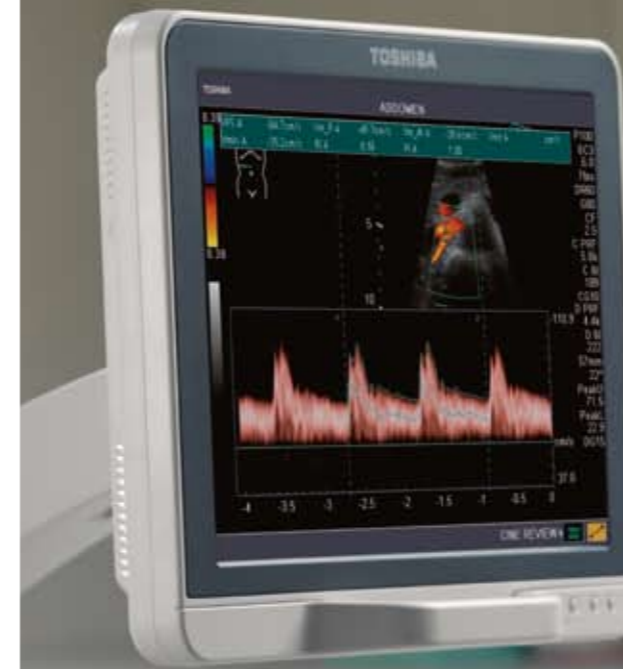


## TOSHIBA - IMMER AN DER SPITZE.

- 1875** Toshiba wird gegründet
- 1915** Erste Röntgenstrahlröhre
- 1966** Erstes diagnostisches Ultraschallsystem
- 1973** Erste Echtzeit-Echokardiographie
- 1983** Erster Laptop-PC
- 1985** Erstes Farbdoppler-System
- 1989** Erster Spiral-CT-Scanner
- 1993** Erstes vollständig digitales Ultraschallsystem
- 1997** Erster offener superleitender Magnet
- 2003** Erster 64-Schichten-CT-Scanner
- 2004** Ausgezeichnet mit dem Preis „F&S Technology of the Year“
- 2007** Aquilion ONE™, der weltweit erste Dynamic Volume CT
- 2008** Auslieferung des 200.000. Ultraschallgeräts
- 2009** Erstes tragbares Premium-Ultraschallsystem, das Viamo™

# TOSHIBA

Leading Innovation >>>



Nemio MX - ein System,  
 das begeistert.



**TOSHIBA MEDICAL SYSTEMS CORPORATION**

<http://www.toshiba-medical.de>

<http://www.toshiba-medical.at>

<http://www.toshiba-medical.ch>

©Toshiba Medical Systems Corporation 2011. Alle Rechte vorbehalten.  
Konzept und technische Spezifikationen: Änderungen vorbehalten.  
Modellnummer: SSA-590A MCAUS0205EC 2011-04 TME/TMSE/D

Toshiba Medical Systems Corporation erfüllt die international anerkannten Standards des Quality Management Systems ISO 9001, ISO 13485.

Toshiba Medical Systems Corporation Nasu Operation erfüllt die Environmental Management System Standards, ISO 14001.

\*"Made for Life", Nemio, Dynamic Flow, ApliPure, Aquilion ONE und TwinView sind Warenzeichen der Toshiba Medical Systems Corporation.

Gedruckt in Europa



Nemio MX

Nemio MX

## Überzeugende Performance, beeindruckende Mobilität.

Das Nemio™ MX bringt hervorragende Bildqualität, einen optimalen Workflow und eine breite Palette klinisch validierter Bildgebungstechnologien in Ihr Ultraschalllabor. Die voll skalierbare und vielseitige Plattform ist für mehr als 30 Sonden ausgelegt und bietet zahlreiche innovative Optionen. So maximieren Sie die Geräteauslastung und Ihre klinische Effizienz.

Darüber hinaus begeistert das Nemio MX durch sein kompaktes, mobiles Design, womit es auch bei eingeschränkten Platzverhältnissen die perfekte Wahl ist. Ebenso ist es auch schnell aus dem Labor auf die Station gebracht. Seine moderne Softwarearchitektur garantiert erstklassige Bildqualität durch höchste Auflösung und Sensitivität. Und das integrierte Berichts- und Datenmanagementsystem erleichtert die Beurteilung und Archivierung sowie den Austausch von Bildern.

- **Perfekte Anpassung an Ihre klinischen Anforderungen durch eine konfigurierbare Plattform**
- **Erstklassige Bildqualität ermöglicht eine rasche und sichere Diagnose**
- **Effizienter Workflow sowie Berichts- und Netzwerkfunktionen verkürzen Ihre Untersuchungszeiten**

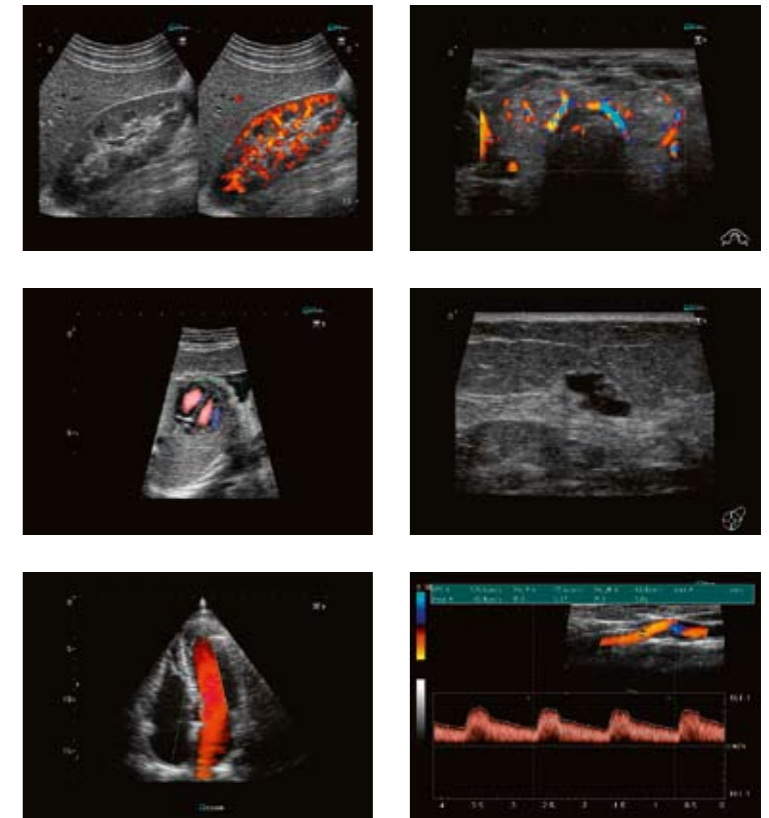


## Schnelle Diagnose, sichere Entscheidung.

Das Nemio MX hilft Ihnen rasch und mühelos alle Informationen für die Entscheidung zu sammeln. Eine umfassende Palette an Breitband-Multifrequenz-Sonden garantiert dabei herausragende Bildqualität und Sensitivität – in einer Vielzahl von klinischen Einrichtungen.

Einzigartige und klinisch validierte Bildgebungstechnologien sorgen dafür, dass Sie Ihre Aufgaben noch schneller und noch sicherer erfüllen. TwinView™ zum Beispiel zeigt B-Bild und Farbdoppler in Echtzeit nebeneinander an und bietet Ihnen so den perfekten Überblick über den Untersuchungsbereich.

Moderne Modi steigern die Bildgebungsperformance des Nemio MX auf das höchste Niveau. ApliPure™, die Realtime Compound Technologie, bietet Bilder von außergewöhnlicher Schärfe und Sensitivität, ohne die klinisch relevanten Marker zu beeinträchtigen. Advanced Dynamic Flow™ optimiert die räumliche Auflösung des Farbdopplers, das heißt, auch kleinste Gefäße oder der Fluss um Plaques werden präzise und detailliert dargestellt. Panoramic View, Trapezoid und 4D-Bildgebung erweitern Ihr Sichtfeld und bieten einen noch besseren Überblick über den Untersuchungsbereich.



## Noch produktiver, noch erfolgreicher.

Niemand kennt Ihre Anforderungen so gut wie Sie. Deshalb lässt sich das Bedienpanel des Nemio MX vollständig programmieren und individuell an Ihre klinischen Erfordernisse und Ihre persönliche Arbeitsweise anpassen. Auch der neue HD-LCD-Bildschirm passt sich durch seinen beweglichen Arm perfekt an die Untersuchungsbedingungen an und bietet so maximale Ergonomie.



Das Nemio MX unterstützt Sie mit unterschiedlichen automatisierten Funktionen, die Ihren Untersuchungsablauf optimieren. So werden Ihre Untersuchungszeiten verkürzt und gleichzeitig Ihre Diagnosen noch sicherer. QuickScan zum Beispiel optimiert die Bildqualität per Knopfdruck und iDoppler passt die Doppler-Einstellungen automatisch an. Die einzigartige SonoSet-Funktion leitet Sie durch Bildgebungsprotokolle und gibt Ihnen die Möglichkeit, mehrere Schritte in einem einzigen Tastenbefehl zu verbinden.

Das Nemio MX bietet umfassende Onboard-Berichtsfunktionen. Es speichert klinische Daten auf Festplatte, DVD, USB- oder Netzwerklaufwerken sowohl im DICOM- als auch in PC-kompatiblen Formaten, was die nahtlose Integration in jedes klinische Umfeld gewährleistet.

- **Perfekte Ergonomie durch den voll beweglichen Monitorarm**
- **Individuelle Anpassung durch das frei programmierbare Bedienpanel**
- **Gesteigerte Produktivität durch integrierte Workflow-Automatisierung**



- **Nahezu für alle Standard- und Spezialuntersuchungen die perfekte Sonde**
- **Intelligente Bildgebungstools steigern Ihre diagnostische Sicherheit**
- **Modernste Bildgebungsmodalitäten erweitern Ihre diagnostischen Möglichkeiten**

## Qualität und Nachhaltigkeit, weil es uns wichtig ist.

Das Nemio MX ist ein Qualitätsprodukt wie alle Produkte von Toshiba. In Design und Fertigung erfüllt es höchste Ansprüche an Zuverlässigkeit und Umweltfreundlichkeit. So können Sie sich für viele Jahre auf eine zuverlässige Zusammenarbeit verlassen.

24% weniger Volumen und 17% weniger Gewicht: Das Nemio MX verkörpert die Zukunft der Mobilität und der Nachhaltigkeit. Das kompakte und leichte Design ermöglicht es, das System überall einzusetzen. Upgrades der softwarebasierten Architektur sind denkbar einfach, damit Sie Bildgebung, Workflow und Quantifizierung bei Bedarf ausbauen können.

- **Die hohe Designqualität gewährleistet außergewöhnliche Zuverlässigkeit und Robustheit**
- **Die softwarebasierte Architektur ermöglicht einfache Upgrades**
- **Die verantwortungsbewusste Ressourcennutzung bedeutet Nachhaltigkeit**